

GEMINI RENO LINE

okna drewniano-aluminiowe

Gemini Reno Line jest systemem drewniano-aluminiowym przeznaczonym do zabudowy na nowych i starych oknach drewnianych, w celu ich zewnętrznej renowacji. Bazą konstrukcyjną jest okno drewniane wykonane w systemie IV 68, na które montuje się na finalnym etapie produkcji nakładkę aluminiową. Szklenie następuje całkowicie w felcu drewnianym co oznacza, że nie ma potrzeby korzystania ze specjalnych głowic frezarskich. Poprzez zastosowanie nakładek aluminiowych, uzyskujemy w stosunku do standardowego okna drewnianego znakomitą ochronę przed działaniem czynników atmosferycznych. Ma to wpływ na podwyższenie walorów estetycznych i zmianę kolorystyki, bez konieczności wymiany okien.

CECHY SYSTEMU

Połączenia spawane ram aluminiowych



Połączenia zagniatane ram aluminiowych



Grubość przekroju drewna 68–92 mm



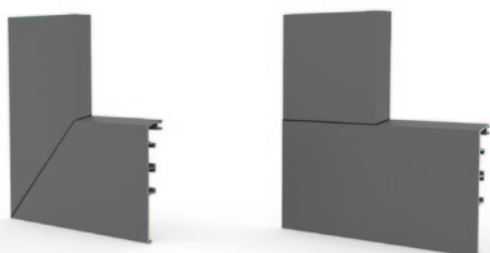
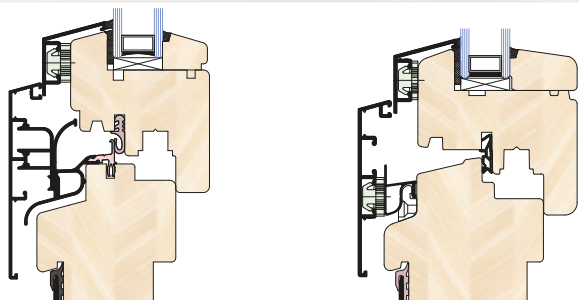
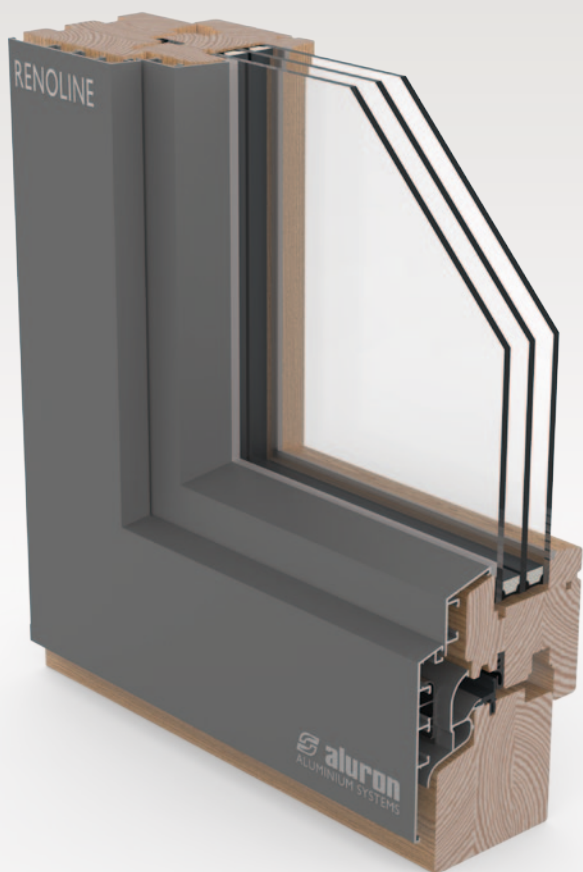
Grubość pakietu szybowego 24–64 mm



Gięcie profili skrzydła i ramy



KANCIASTE KSZTAŁTY I KLASYCZNE WZORNICTWO



Warianty połączenia naroży:
45° - standard produkcyjny Aluron, 90° - opcjonalnie, do samodzielnego montażu