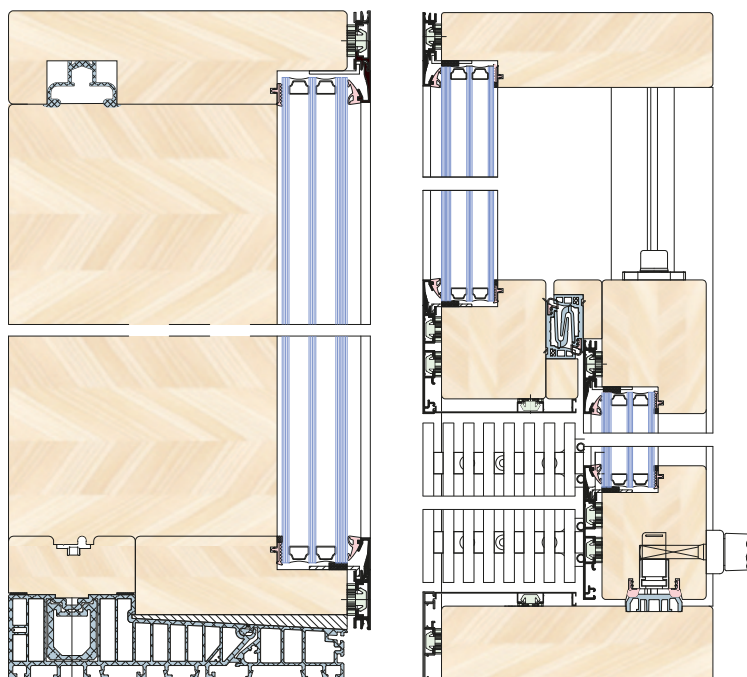
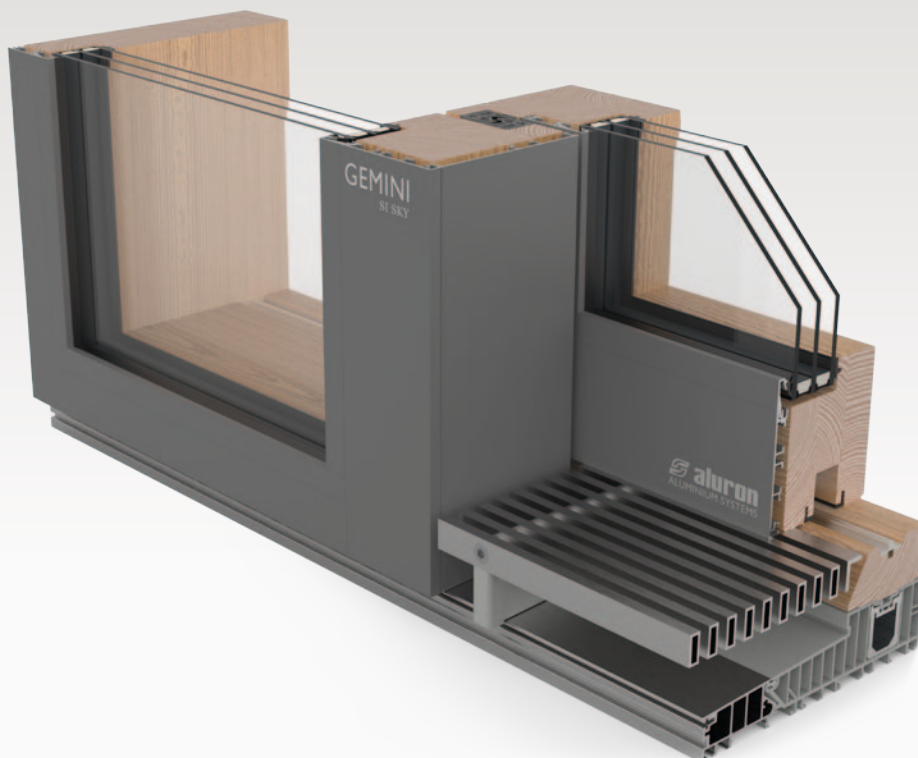


GEMINI SI SKY

bezbarierowy system drzwi
podnosząco-przesuwnych

Konstrukcje systemu **Gemini Si Sky** bazują na rozwiązaniach okuciowych ECO PASS SKY axxent firmy Siegenia. Jest to nowoczesna bezbarierowa konstrukcja drzwi podnosząco-przesuwnych, która cechuje się brakiem typowego skrzydła stałego, a jego rolę przejmuje w części stałej okna szklenie wykonane w ramie i w progu. Uzyskujemy przez to efekt nieograniczonej profilami tafla szkła i dodatkowe doświetlenie wnętrza.

Podobnie jak w Gemini SI Standard wykorzystuje się w niej najnowszy system szklenia od zewnątrz, za pomocą listew aluminiowych. Tak jak pozostałe systemy GEMINI, profile aluminiowe Gemini SI SKY oferuje się go głównie w postaci gotowych ramek z połączeniem naroży spawanym lub mechanicznym.



CECHY SYSTEMU

- Zlicowany z podłogą próg 0 mm zapewnia całkowity brak barier, szyna jezdna montowana jest w progu, konstrukcja oparta jest na nowym systemie doszczelnienia siegenia HS 4.0
- Drenaż przewidziany za pomocą kratki odpływu liniowego i rynny odprowadzającej
- Drzwi podnosząco przesuwne w systemie **Gemini Si Sky** mogą być wykonywane wg schematów: A, C
- Możliwość zastosowania dla grubości drewna 78 mm
- Rekomendowana wysokości skrzydła drewnianego 100
- Wykorzystywany jest nowoczesny system szklenia od zewnątrz za pomocą listwy
- Brak skrzydła biernego, szklenie w ramie
- Wyjątkowo smukła konstrukcja
- Większa powierzchnia przeszklenia w stosunku do rozwiązań konwencjonalnych
- Design dopasowany do zastosowania z systemami okiennie - drzwiowymi Gemini: LINEAR, QUADRAT, QUADRAT FB
- Rozwiązanie certyfikowane w IFT Rosenheim