

GEMINI

szklenie witryn od zewnątrz

Szklenie od zewnątrz za pomocą listwy aluminiowej, jest doskonałą alternatywą do tradycyjnego sposobu szklenia od wewnątrz za pomocą listwy drewnianej. Rozwiązanie to znacznie ułatwia i przyspiesza proces szklenia witryn, szczególnie w przypadku wielkogabarytowych pakietów szybowych. System szklenia od zewnątrz konstrukcyjnie bazuje na profilu ramowym, do którego mocowana jest aluminiowa listwa przyszybowa, wypierana następnie za pomocą uszczelki systemowej.

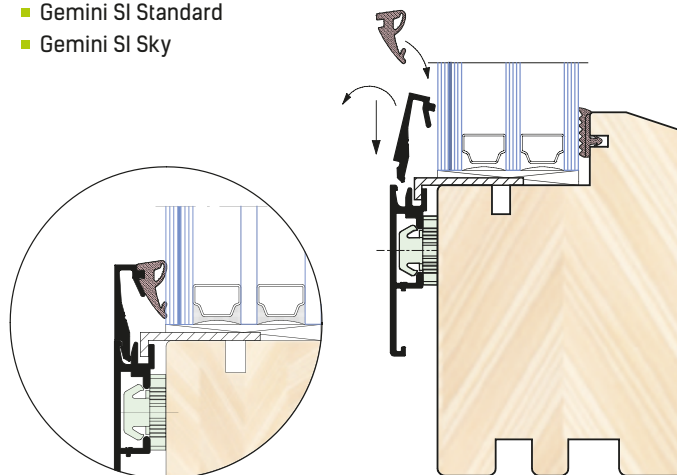


ZASTOSOWANIE W SYSTEMACH OKIENNO-DRZWIOWYCH GEMINI:

- Linear
- Kwadrat
- Kwadrat FB

ZASTOSOWANIE W DRZWIACH PODNOSZONO-PRZESUWNYCH:

- Gemini SI Standard
- Gemini SI Sky



Profile po złożeniu

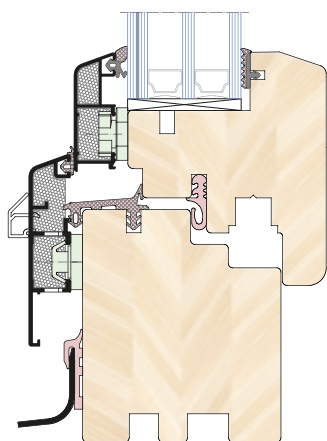
Sposób montażu

GEMINI

THERMO CLASSIC

system drewniano-aluminiowy

Gemini Thermo Classic bazuje konstrukcyjnie na profilach aluminiowych systemu Gemini Classic. Ta sama zasada dotyczy pozostałych systemów Thermo. Pod względem dostępnych konstrukcji obejmuje szeroki zakres stosowania, analogicznie jak w systemie Classic. Profile systemowe Thermo z wypełnieniem komór izolatorem termicznym, mogą być zamawiane jako ramy z narożami zagniatymi lub spawanymi. Stosowane są w zabudowach o podwyższonych wymaganiach termicznych i akustycznych, gdzie nie wymaga się spełnienia kryteriów Passiv.



Wypełnienie komór profili aluminiowych izolatorem termicznym, powoduje podwyższenie parametrów termicznych konstrukcji i korzystne przesunięcie izoterm.

SYSTEMY DOSTĘPNE W WERSJI THERMO:

- Gemini Thermo Soft Line
- Gemini Thermo Linear
- Gemini Thermo Kwadrat
- Gemini Thermo Kwadrat FB
- Gemini Thermo Retro
- Gemini Thermo Classic